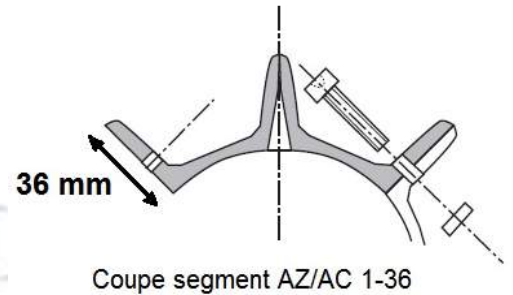




## Fiche Technique des COLLIERS DE CENTRAGE AZ/AC 1-36

Les Colliers de centrage de type AZ/AC 1-36 en polyéthylène noire haute densité pour centrer ou isoler le pipeline dans la gaine en acier lors des traversées (route, voie ferrée, rivière...)



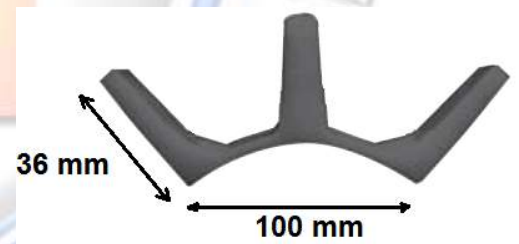
Coupe segment AZ/AC 1-36

- Les segments de type AZ/AC 1-36 sert à la composition des colliers de Ø3" à 05".
- La charge statique admissible des colliers composés par ce segment est de 2.000 N.
- une grande résistance aux fissures de contrainte
- une très bonne résilience (15 kj/m<sup>2</sup>)
- une très bonne tenue à la pression de l'ordre de 10N/mm<sup>2</sup>
- une résistance à une température constante de service de 90°C, jusqu'à 110°C
- une rigidité diélectrique remarquable (70-80)
- de bonnes propriétés de glissement
- Les colliers BM 2-55 sont fabriqués en polyéthylène noir qui est environ 15 fois plus résistant aux U.V. que le polyéthylène blanc.



### Dimensions du segment :

Longueur de segment : 100 mm  
 Largeur de segment : 130 mm  
 Hauteur des patins : 36 mm  
 02 patins et deux boulons par segments.

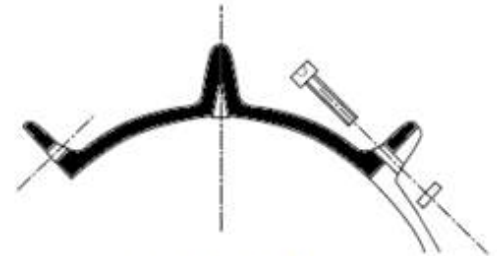
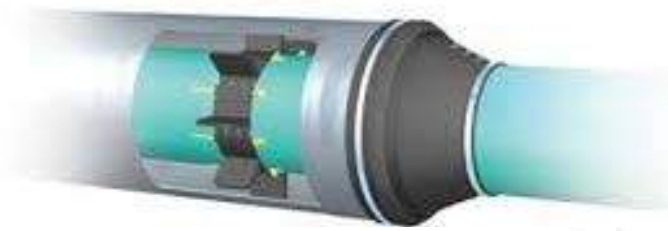


Pour la quantité de segments nécessaires selon les diamètres de tubes, voir tableau ci-dessous.

Diam. ext. de la conduite		Diam. nominal		Type et nombre de segments
max.	min.	Ø (pouce)	Ø mm	
130	89	3"	90	3 Segments AZ/AC 1-36
		4"	100	3 Segments AZ/AC 1-36
172	130	5"	125	4 Segments AZ/AC 1-36



## Fiche Tech-nique des COLLIERS DE CENTRAGE BM 2/55



Coupe du segment BM2-55

**Les Colliers de centrage de type BM2-55 en polyéthylène noire haute densité pour centrer ou isoler le pipeline dans la gaine en acier lors des traversées (route, voie ferrée, rivière...)**

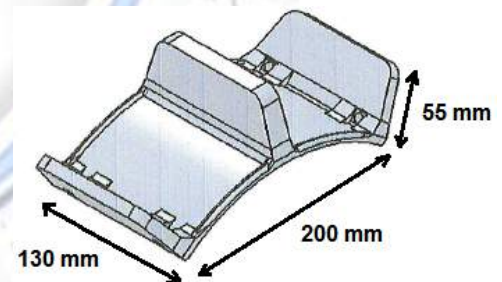
Les segments de type BM2-55 sert à la composition des colliers de Ø6" au Ø14".

- La charge statique admissible des colliers composés par ce segment est de 2.000 N.
- une grande résistance aux fissures de contrainte
- une très bonne résilience (15 kj/m<sup>2</sup>)
- une très bonne tenue à la pression de l'ordre de 10N/mm<sup>2</sup>
- une résistance à une température constante de service de 90°C, jusqu'à 110°C
- une rigidité diélectrique remarquable (70-80)
- de bonnes propriétés de glissement
- Les colliers BM 2-55 sont fabriqués en polyéthylène noir qui est environ 15 fois plus résistant aux U.V. que le polyéthylène blanc.



### Dimensions du segment :

- Longueur de segment : 200 mm
- Largeur de segment : 130 mm
- Hauteur des patins : 55 mm
- 02 patins et deux boulons par segments



Pour la quantité de segments nécessaires selon les diamètres de tubes, voir tableau ci-dessous.

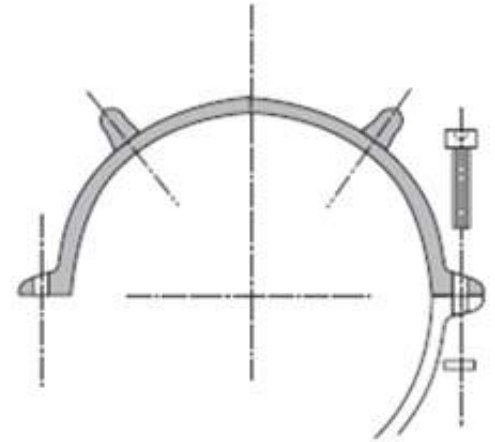
Diam. ext. de la conduite		Diam. nominal		Type et nombre de segments
max.	min.	Ø (pouce)	Ø mm	
200	170	6"	150	3 Segments BM2-55
300	250	10"	250	4 Segments BM2-55
350	302	12"	300	5 Segments BM2-55
385	350	14"	350	6 Segments BM2-55



## Fiche Technique des COLLIERS DE CENTRAGE BM 8/55



Les Colliers de centrage de type BM 8/55 en Polypropylène servent à centrer ou isoler le pipeline dans la gaine en acier lors des traversées (route, voie ferrée, rivière...)



Coupe du segment BM 8/55

Collier Ø 8" constitué de deux (02) demi-coquille **BM 8/55** pour diamètre de conduite 218-238 mm

- La charge statique admissible des colliers composés par ce segment est de 2.500 N (250 Kg).
- une grande résistance aux fissures de contrainte
- une très bonne résilience (15 kj/m<sup>2</sup>)
- une très bonne tenue à la pression de l'ordre de 10N/mm<sup>2</sup>
- une résistance à une température constante de service de 90°C, jusqu'à 110°C
- une rigidité diélectrique remarquable (70-80)
- de bonnes propriétés de glissement
- Les colliers d'isolation BM sont fabriqués en polyéthylène noir qui est environ 15 fois plus résistant aux U.V. que le polyéthylène blanc.



### Dimensions du segment :

Longueur de segment : 350 mm

Largeur de segment : 130 mm

Hauteur des patins : 55 mm

06 patins et deux boulons par segments.

Diam. ext. de la conduite		Diam. nominal		Type et nombre de segments
max.	min.	Ø (pouce)	Ø mm	
238	218	8"	200	2 Segments BM 8/55





## Fiche Technique des COLLIERS DE CENTRAGE BM 50



Coupe segment BM-50

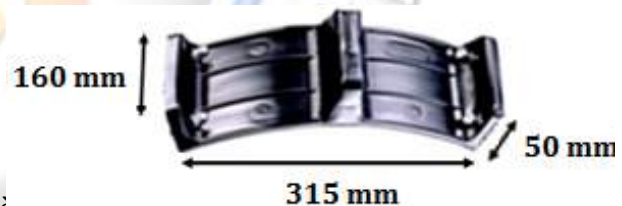
Les Colliers de centrage de type BM-50 en Polypropylène sert à centrer ou isoler le pipeline dans la gaine en acier lors des traversées (route, voie ferrée, rivière...)

- Le segments de type **BM-50** sert à la composition des colliers du Ø16" au Ø48".
- La charge statique admissible des colliers composés par ce segment est de 6.500 N.
- une grande résistance aux fissures de contrainte
- une très bonne résilience (15 kj/m<sup>2</sup>)
- une très bonne tenue à la pression de l'ordre de 10N/mm<sup>2</sup>
- une résistance à une température constante de service de 90°C, jusqu'à 110°C.
- une rigidité diélectrique remarquable (70-80)
- de bonnes propriétés de glissement
- Les colliers d'isolation BM sont fabriqués en polyéthylène noir qui est environ 15 fois plus résistant aux U.V. que le polyéthylène blanc.



### Dimensions du segment :

- Longueur de segment : 315 mm
- Largeur de segment : 160 mm
- Hauteur des patins : 50 mm
- 02 patins et deux boulons par segments



Pour la quantité de segments nécessaires selon les diamètres de tubes, voir tableau ci-dessous.

Diamètre. nominal		Diam. ext. de la conduite en mm		Type et nombre de segments	Nombre de boulons
Ø (pouce)	Ø mm	min.	max.		
16" - 18"	400	400	460	4 Segments BM-50	8 M8 x 80
20" - 22"	500	500	544	5 Segments BM-50	10 M8 x 80
24" - 26"	600	653	600	6 Segments BM-50	12 M8 x 80
28" - 30"	700	700	780	7 Segments BM-50	14 M8 x 80
32" - 34"	800	800	849	8 Segments BM-50	16 M8 x 80
36" - 38"	900	900	949	9 Segments BM-50	18 M8 x 80
40" - 42"	1000	1003	1100	10 Segments BM-50	20 M8 x 80
44" - 46"	1050	1100	1200	11 Segments BM-50	22 M8 x 80
48"	1200	1203	1300	12 Segments BM-50	24 M8 x 80